

مطاعم ومطابخ  
الكون السياحية  
جودة .. ورقي في الخدمات

**Alkon**  
مطابخ ومطاعم الكون السياحية



## المقدمة

بفضل الله عز وجل ومن ثم للسياسة الحكيمة لرئيس مجلس الإدارة الذي عكف على تطوير كافة المشاريع بما يتلائم مع متطلبات السوق وبشكل يواكب العصر والتطورات التكنولوجية الحديثة حيث تم ادخال وتحديث جميع الآلات والمعدات الصناعية والآليات المختلفة التي ساهمت بشكل كبير في تلبية احتياجات العملاء بسرعة ودقة وجودة عالية. والجدير بالذكر ان حرص مجلس الإدارة ممثلا برئيسه على اختيار الكوادر البشرية المتخصصة والتي تتميز بالكفاءة والخبرة وكان تعامله الطيب مع موظفيه وعماله وجميع المنتسبين للمجموعة في كافة المشاريع التجارية المختلفة التي تتبعها اثر كبير في رفع المعنويات لدى الكادر البشري وهذا بطبيعة الحال الى الوصول بخدماتنا المختلفة الى اعلى معايير الجودة وضبط المقاييس

جاءت فكرة انشاء مجموعة الكون الاستثمارية انطلاقا من حرص مجلس الإدارة على المساهمة الفاعلة في التنمية الاقتصادية واثراء الاقتصاد الوطني والذي كان لها الأثر الإيجابي في ظل الظروف الاستثنائية التي تمر بها بلادنا حاليا حيث استطعنا استيعاب ما يزيد عن 2000 فرصة عمل من الكوادر الشبابية والوطنية وأصحاب المهن وخريجي الجامعات من ذوي الخبرة والكفاءة . انطلاقا من واجبنا نحو مجتمعنا وشبابنا الذين عانوا من ويلات وتبعات الحروب الأخيرة وكان شعارنا منذ انشاء اول مشاريعنا التجارية هو الجودة والتميز وهذا ماجعلنا متميزين وسباقين في المجالات والأنشطة التجارية المختلفة التي تخصصنا بها والحق يقال اننا وصلنا الى المراحل المتقدمة واثبتنا وجودنا في الصفوف الامامية كان

## التعريف بـ

مجموعه الكون الاستثمارية

مجموعة الكون الاستثمارية هي عبارة عن اتحاد العديد من المشاريع التجارية التي تم تأسيسها وإنشائها من قبل رئيس مجلس الإدارة **الأخ / محمد علي محمد علي** الذي يُعتبر بحق نموذج يحتذى به لرجال المال والاعمال الشباب ويشهد له الجميع بالكفاءة والمثابرة ، والذي استهل حياته المهنية بإنشاء أول المشاريع منذ ما يزيد عن (عشرة أعوام)

## مشاريعنا التجارية

- سلسلة مخابز الكون الألية
- سلسلة مطابخ ومطاعم الكون السياحية
- مصنع الكون للمياة الصحية والمعدنية
- شركة الكون للمقاولات والانشاءات الهندسية ( والتعمير)
- شركة الكون للنقل والتوزيع
- شركة الكون للاستيراد والتصدير
- مصنع الكون لصناعة قوالب الثلج
- شركة الكون للخدمات اللوجستية
- معمل الكون للخياطة والتطريز

## سلسلة مخابز الكون الآلية

لم يدخر مجلس الإدارة جهدا او وقتا في كسب ثقة عملاء الشركات التابعة لمجموعة الكون الاستثمارية و---- وكنا على قدر من المسؤولية التي تقع على عاتقنا والتي جعلتنا نطور من خدماتنا يوما بعد يوم دعتنا الحاجة والضرورة على تلبية الطلبات المتزايدة من المخبوزات من الروتني والرغيف والحلويات والتي وصل عددها في الوجبة الواحدة الى اكثر من ثلاثون الف من الرغيف او الروتني في فرع المخا فقط ناهيك عن الفروع الأخرى والتي كانت تمثل عائقا حقيقيا وتحديا كبير يواجهنا يوميا القوات فشحة المخابز والافران وعدم امكانياتها على توفير الالاف من أقراص الرغيف والخبز فقمنا بانشاء سلسلة من المخابز الآلية في العديد من المناطق مثل عدن والبريقة والمخا والحديدة والضالع كمرحلة أولى وتتبعها مراحل أخرى



مخابز اوتوماتيكية  
حديثة  
من القطاعة  
حتى سير التبريد



خطوط انتاج مطابقة للمواصفات  
الصحية والعالمية

خطوط  
انتاج  
حديثة  
صحية



نتج في الفرع  
الواحد أكثر من

**30.000**

من الرغيف او الروتي  
في الوجبة الواحدة



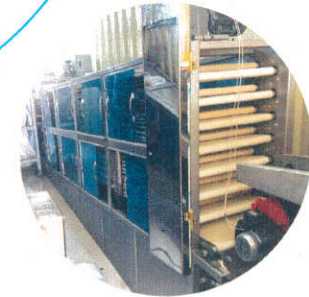
انتاج  
اكثر

انتشار  
اوسع

جودة  
و اتقان



خطوط انتاجية  
**متنقلة**



من المخابز  
إلى المستهلك

الكدم

الروتتي

الرعيف

كادر  
محترف

تم تأسيس اول فروع مطابخ الكون السياحية في مدينة عدن في عام ( ) وتوالت الحاجة الى افتتاح عدة فروع في نفس المحافظة ومن ثم في العديد من المحافظات والمناطق اليمنية الأخرى

حيث تم فتح فروع لسلسلة مطابخ ومطاعم الكون من الدرجة السياحية الأولى والدرجة والثانية والثالثة وجميعها كانت في نفس مستوى الجودة وارقى المعايير وذلك في المناطق التالية : محافظة ابين - لحج - الضالع - تعز - حضرموت - شبوة - سقطرى - كرش - مريس والساحل الغربي ( المخا والخوخة والحديدة ) وذلك تلبية لحاجة الجيش الوطني والمقاومة الوطنية المدعومة من قوات التحالف العربي المشترك لجهة متعهدة ومتخصصة توفر و تؤمن لها احتياجاتها من الامداد الغذائي واللوجستي وكنا على قدر من المسؤولية وكنا بجوار جنودنا البواسل لحظة بلحظة حيث كانت البداية في توفير الاحتياجات الغذائية من لحظة انطلاق عاصفة الحزم وتحرير العاصمة المؤقتة عدن وكنا جنبا الى جنب مع القوات اليمنية في تقدمها منتقلين معهم والى جوارهم من موقع الى اخر ومن قرية الى أخرى ومن مدينة الى أخرى وعلى كافة الجهات الى ان تم تحرير مدينة المخا ، ومن هنا كانت الحاجة والضرورة تقتضي بإنشاء اول إدارة عامة فرعية لسلسلة لمطابخ ومطاعم الكون السياحية تختص بفروع الساحل الغربي وتم انشائها في المخا لتكون النواه الأولى لافتتاح وتجهيز الفروع الأخرى في الخوخة والحديدة حيث قمنا بتجهيز وانشاء أكبر مجمع مطاعم لتزويد الدلف من القوات المختلفة باحتياجاتهم الغذائية يوميا وعلى مدار السنة ورافق ذلك الحدث ضرورة إنشاء مستودعات ومخازن عملاقة عبر شركة الكون للمقاولات والإنشاءات الهندسية وذلك لتلبية كافة احتياجات اللوية والوحدات القتالية التي تتزايد يوما بعد يوم وكان ذلك مصاحبا لتطوير أمكانياتنا بتحديث وتطوير اسطول ضخم من الشاحنات والمركبات ووسائل النقل عبر شركة الكون للنقل والتوزيع وشركة الكون للاستيراد والتصدير والتي كان لها الأثر الكبير في نقل وتوريد المواد الخام الأولية اللازمة لتحضير الوجبات الغذائية وتمكنا بتوفير من الله وبفضل السمعة الطيبة التي تميزنا بها وعرفنا بها من سد احتياجات عشرات الدلف من الوجبات الغذائية الثلاث لافراد الجيش حيث قمنا بإنشاء أكبر مطبخ في مدينة المخا تم فيه توفير كافة اللات والمعدات والدواني التي تلبى احتياجات عملائنا وفق افضل معايير الجودة والمذاق مع العلم ان مطابخ ومطاعم الكون لم تكتفي في توفير الوجبات الثلاث بل عملنا على تقديم وتوفير الفواكه بشكل شبه يومي مصحوبا بتحسينات غذائية متنوعة من العصائر والبسكويتات وكافة الاحتياجات اللوجستية التي كانت غير متوفرة في المخا بسبب ظروف الحرب ولم يتوقف الامر عند ذلك بل كنا حريصون كل الحرص على تقديم وتسخير كافة امكانياتنا لتحقيق الرفاهية الغذائية لجميع ضباط وقادة اللوية والوحدات القتالية حيث تمكنا بتوفير من الله بافتتاح مطعم سياحي فاخر من الدرجة السياحية الأولى له اطلاله مميزة على ساحل البحر ونقوم فيه بتقديم كافة المأكولات العربية والغربية والشرقية والبحرية الذي كان له الأثر الإيجابي في رفع الروح المعنوية للقادة والضباط

وينطبق الحال على كافة الفروع في كافة المناطق الأخرى .  
ولتلبية كل ماسبق حرصنا في مطابخ ومطاعم الكون السياحية على استقطاب افضل الطهاه ومعلمي الوجبات المختلفة سواء كانت شعبية او عربية او شرقية وقمنا باستيعاب اكثر من 3000 موظف وعامل يعملون على مدار الساعة في كافة الأقسام في كافة الفروع التابعة لسلسلة مطابخ ومطاعم الكون السياحية وتم تدريبهم وتأهيلهم على العمل تحت أي ظروف وبأعلى معايير الجودة والسلامة الغذائية وهؤلاء الكوادر لهم الفضل في ابراز وتطوير وتنمية سلسلة الفروع التي تم انشائها تباعا بسبب الجودة التي تميزنا بها وبسبب تقدم ابطال القوات المسلحة في كافة الجهات القتالية والذين تعودنا ان نكون من وراهم حتى وصلوا الى مشارف مدينة الحديدة وكلما تقدموا نحو منطقة قمنا بإنشاء فرع يكون قريبا منهم ويلبي احتياجاتهم



## سلسلة مطابخ ومطاعم الكون السياحية

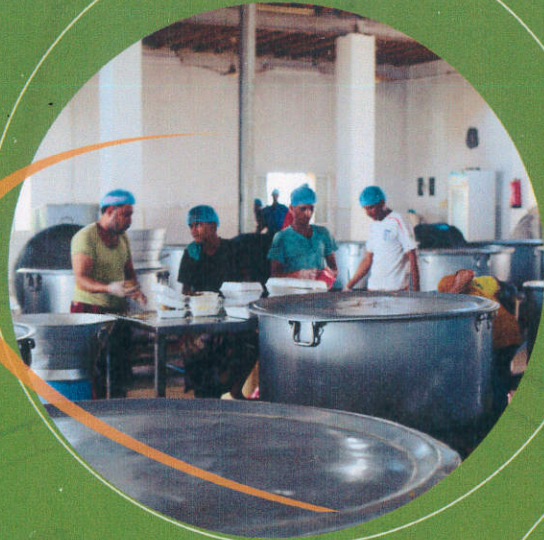
أكبر

مطبخ في مدينة  
المخاء بكافة الآلات  
والمعدات والآواني  
التي تلبي احتياجات  
عملائنا

أكثر  
من

3000

موظف وعامل  
يعملون على  
مدار الساعة



طباخين  
محترف

توفير المواشي  
من افضل  
المزارع اليمنية



توفير  
افضل  
اللحوم  
واجودها

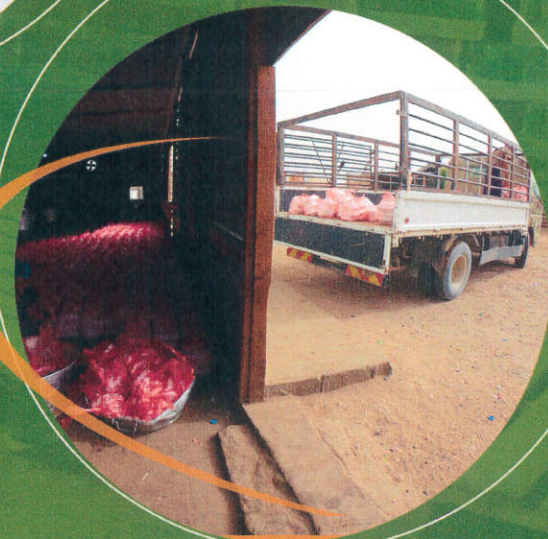


مستودعات  
ومخازن عملاقة



مستودعات  
حافظة وذات  
مواصفات صحية

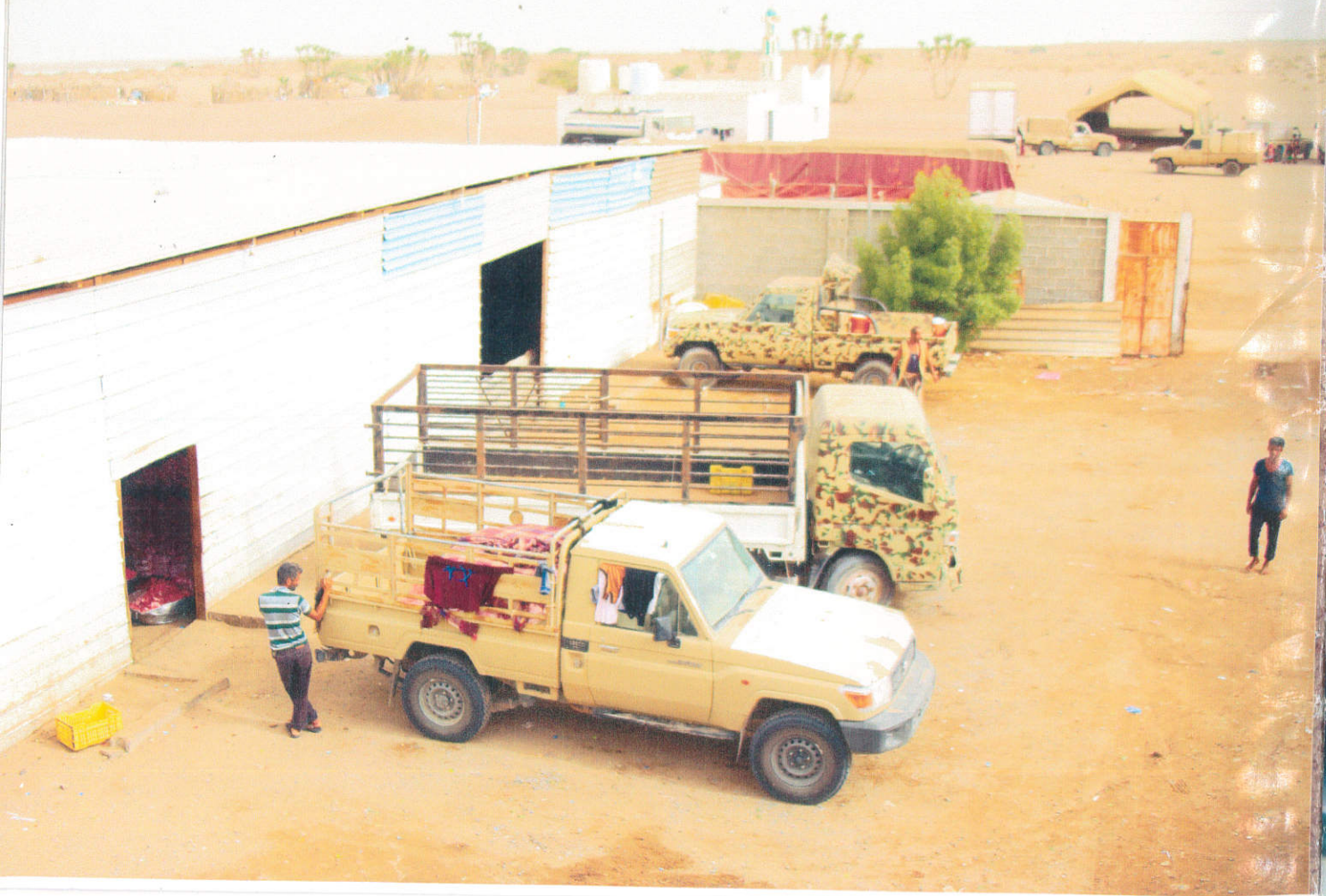
توصيل وتأمين  
وصول الوجبات  
بواسط اسطول  
من الشاحنات





**نقف جوار  
جنودنا البواسل**

لحظة بلحظة نوفر  
ونؤمن لهم كافة  
احتياجاتهم الغذائية



**Alkon**  
مطابخ ومطاعم الكون السياحية

**جودة .. ورقي  
في الخدمات**





من وجباتنا



من وجباتنا





## اليمن

عدن - أبين - لحج - الضالع - تعز - حضرموت -  
شبة - سقطرى - كرش - مريس - الساحل الغربي  
- الساحل الشرقي

738988877 - 718487654 - 778833311

0201159565659

info@alkonlogistic.com

**Alkon**  
مطابخ ومطاعم الكون السياحية